

PRØVEFISKERESULTAT – LANGAVATNET, 28.08.2013

Omtale av vatnet:

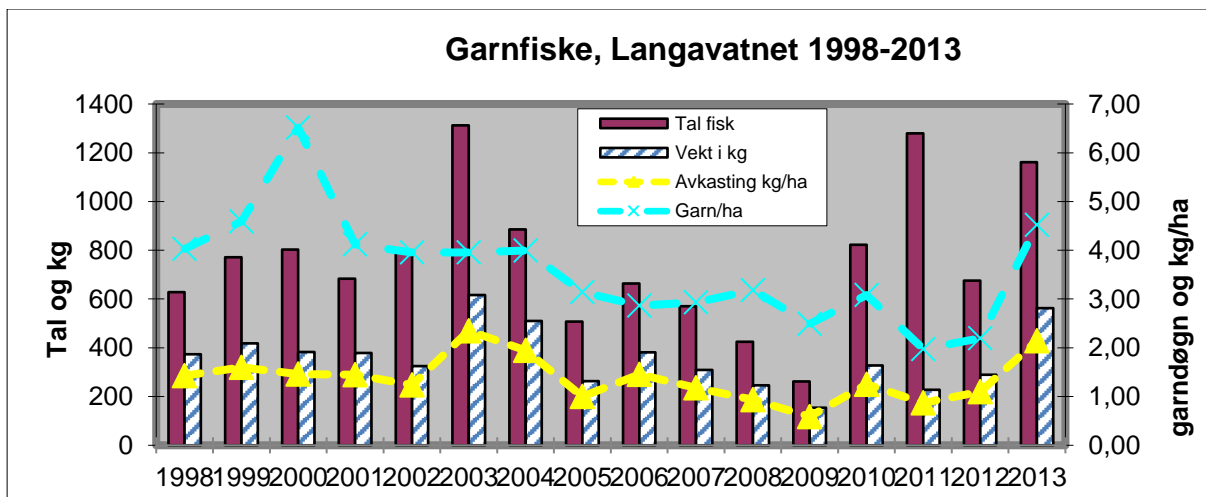
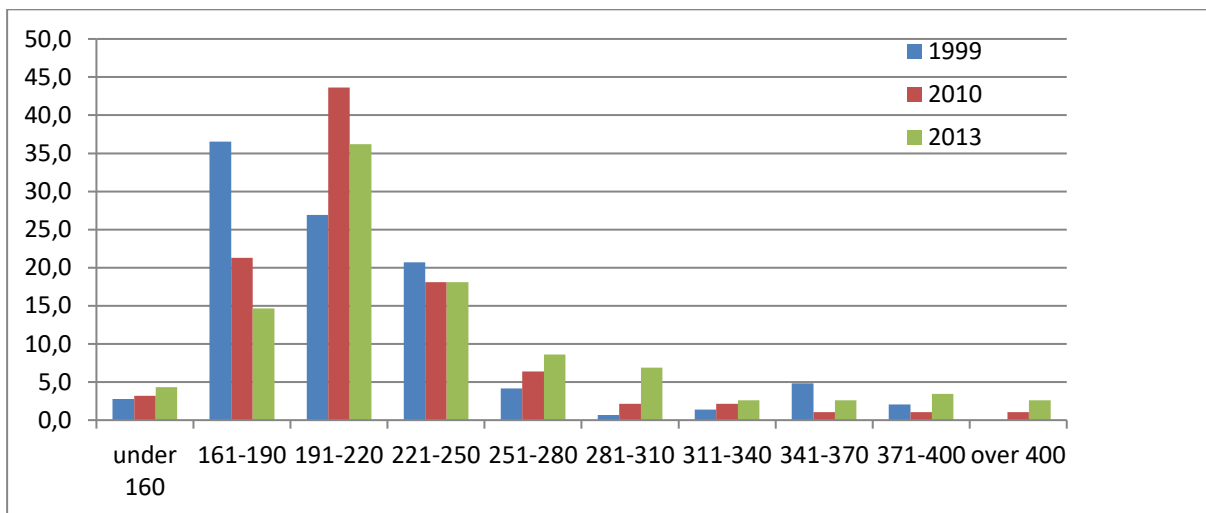
- Vatnet ligg i Bjoreiovassdraget der fisk kan vandra fritt mellom Tinnhølen, Kleivhovdtjørn og Langavatnet.
- Vatnet har eit areal på 263 ha.
- Vatnet er vurdert å ha gode gyteforhold med innløpselva Eitro og fleire mindre bekker, samt otløpselva Snero.

Omtale av fisken og fisket:

- Vatnet vart sist prøvefiska i 2010.
- Det vart fiska over ei natt med 2 x W. Jensen prøvegarnserie.
- Samla fangst vart 116 aure med samla vekt på 18,065kg, som gjev ei snittvekt på 156g mot 116g i 2010.
- All fisk over 27 cm var ljøs raud eller raud i kjøtet.
- Minste gytefisk ho var 21 cm.
- Gjennomsnittleg kondisjonsfaktor var 0,95 som gjev ein fisk i middels kondisjon
- Fiskeutsettingar var sist utført i 2002.

Resultat

- Fangsten i prosent fordelt på lengdegrupper:



- Med unntak av 1997 har årleg avkasting vore stabil og ligg truleg på ca. 400 kg inkl. stongfiske. Dette gjev ei avkasting på ca 1,5 kg/ha, noko ein kan rekna som normalt for eit slikt vatn.
- Kondisjon er god og uendra frå 1999.
- Gjennomsnittvekta er gått ned som følgje av auka del småfisk.
- Storleiken på minste ho gytefisk er gått ned frå 33cm til 24cm, dette tyder på ein for tett stamme.
- Fangst/innsats i prøvafiske, 1994: 1,26 kg/prøvegarn
1999: 1,19 “
2010: 0,69 “ (her vart det brukt fleire 19,5mm garn i tillegg til prøvegarnserien)
2013: 1,13 kg/prøvegarn

Konklusjon

- Delen småfisk er fortsatt høg i Langavatnet, men prosentvis fordeling av lengdegrupper viser at fiskestamma nærmer seg ein normalfordeling.
- Fangst/innsats i prøvafiske viser at ein er tilbake til 90-talet når det gjeld tettleik.
- Garnfiskestatistikken viser og ein oppgang både i innsats og utbytte. Dette tyder på at det er potensial for høgare avkasting i vatnet.
- Eit fortsatt tynningsfiske vil bidra til betre kvalitet og snittstorleik i stamma.