

## PRØVEFISKERESULTAT FRÅ BISMAREN, 16.08.06.

### Omtale av vatnet:

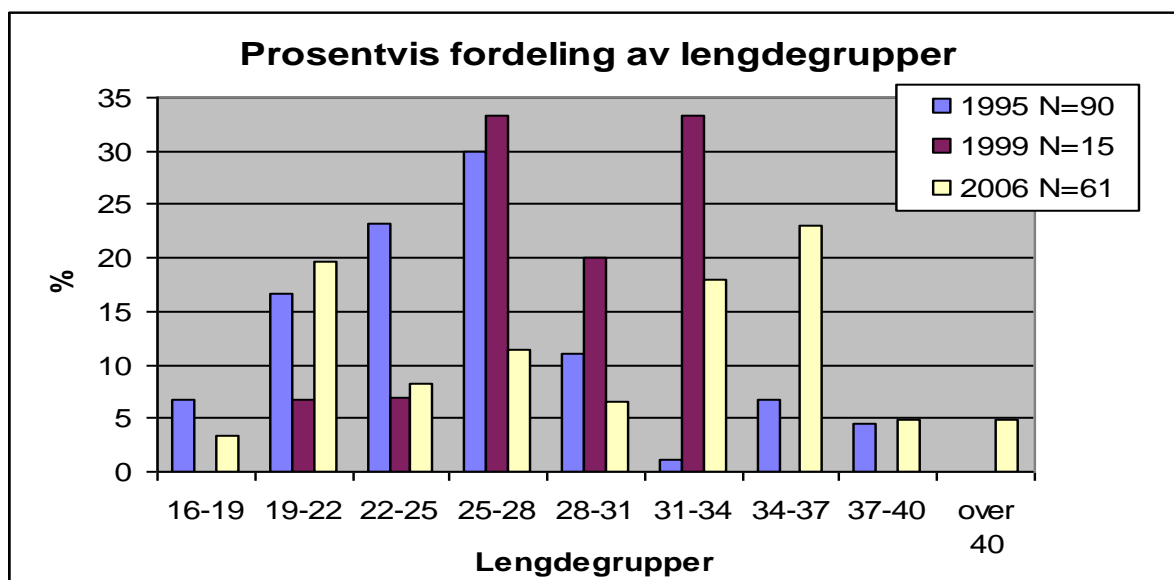
- Areal 172,5 ha, hoh. 1333 m.
- Vatnet har gytemoglegheiter, gytemoglegheitene finst vesentleg på utløpsbekken ned mot Dimmedalstjørnet. Truleg er det og gyting i 2 mindre innløpsbekkjar.
- Fisken kan vandra opp frå Dimmedalstjørnet.

### Omtale av fisket og fangsten:

- Det vart fiska ei natt med 2 stk. W. Jenssen prøvegarnserier.
- Samla fangst 61 fisk.
- Største fisk 914 g.
- Vatnet er tidlegare prøvefiska i 1978, 1984, 1990, 1995 og 1999.
- Gjennomsnittstorleiken var i 1995; 181 g, i 1999; 259 g og i 2006; 285 g.
- Kondisjonsfaktoren var i 1995; 0,98, i 1999; 0,95 og 2006; 0,93.
- Andelen fisk med raud kjøtfarge har vist følgjande utvikling i %:

Kjøttfarge	Under 13-19			19-25			25-31			31-37			37-over 40		
	H	LR	R	H	LR	R	H	LR	R	H	LR	R	H	LR	R
1995	100	0	0	69	31	0	0	64	36	0	38	62	0	33	67
2006	100	0	0	94	6	0	18,2	36,4	45,4	0	16	84	0	33,3	66,6

- Det var registrert skjoldkrepss i mageinnhaldet, prøvefisket i 1995 og 1999 hadde ikkje registrering av større krepsdyr.
- Fangsten fordelt på lengdegrupper sett opp saman med tidlegare prøvefiske viser følgjande:



- Garnfiskestatistikken viser følgjande uttak:

1999		2000		2001		2002		2003		2004		2005		2006	
Ord.	Tyn.	Ord.	Tyn.	Ord.	Tyn.	Ord.	Tyn.	Ord.	Tyn.	Ord.	Tyn.	Ord.	Tyn.	Ord.	Tyn.
8	98,7	23,3	49	6	262	19	0	0	39,4	0	64,5	29	35,2	91	17
104,7		72,3		268		19		39,4		64,5		64,2		108	

- Tynningsfisket (Tyn) har føregått med maskevidde 28 mm og mindre, ordinært (ord) er fiske med maskevidde 45 mm. Uttaket i tabellen er kg fisk.

### Konklusjon

- Tynningsfisket har ikkje vore av eit slikt omfang at det har hatt vesentleg innverknad på kvaliteten på fisken i Bismaren.
- Det er eigenrekruttering i vatnet.
- Fordeling av fangsten på lengdegrupper tyder på stor del eldre fisk.

### **Tiltak:**

- Ordinært garnfiske med eit omfang (over 300 kg) vil betra kvalitet på den store fisken.
- Det bør førebels ikkje setjast ut fisk i vatnet. Setjefisk kan skaffast frå Dimmedalstjørnet.