

PRØVEFISKERAPPORT FRÅ TINNHØLEN, 02.08.2000

Omtale av vatnet:

- Tinnhølen er på 474 ha. Vatnet har ein fast regulert høgde med Tinnhøldammen.
- DN har pålagt Statkraft å kontrollere om fisketrappa i dammen fungerer etter intensjon. Kunklusjonane frå spørsmålet om fisketrappa fungerer er ikkje avslutta.

Omtale av fisket og fisken:

- Det vart fiska ei natt med 3 stk. Jensen prøvegarnserier, tilsaman 24 garn.
- Samla fangst 72 aurer. Det var ikkje finprikkare eller krysningar av vanleg- og finprikk aure i fangsten.
- Største aure 592 g, gjennomsnitt 186 g, i 1995 var snittvekt 242 g.
- All aure over 24 cm var ljøs raud eller raud i kjøtet.
- Mageinnhaldet var dominert av marflo, skjoldkreps og luftinsekt/biller.
- Gjennomsnittleg K-faktor var for fangsten samla 1,11 som viser feit og fin aure, i 1995 var gjennomsnittleg K-faktor 1,08.
- Fiskeutsettingar dei siste 8 år:

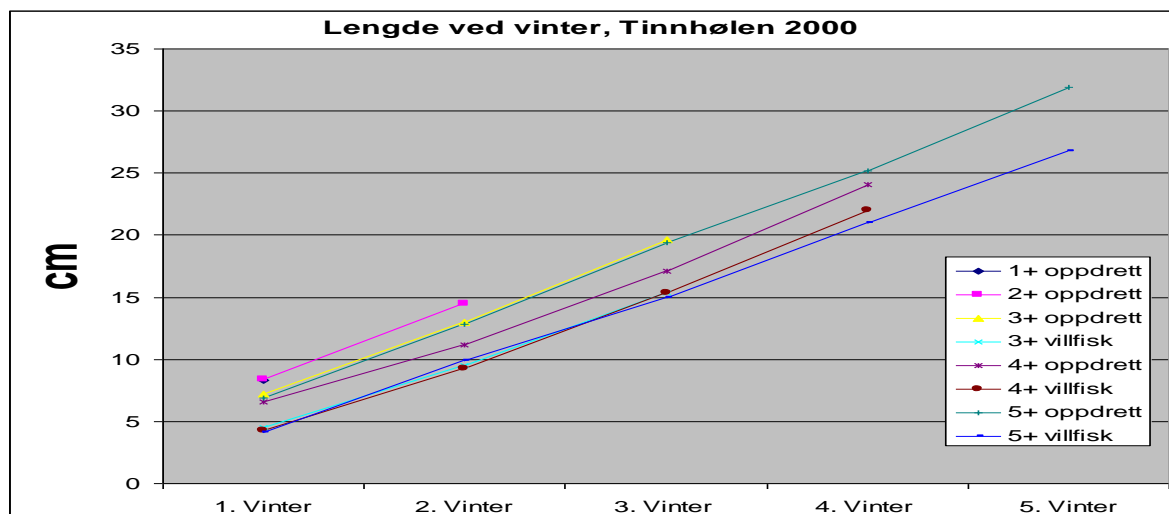
1993	1994	1995	1996	1997	1998	1999	2000	Snitt
2500	4500	2100f	4000	4500	4000	4500	2700 + 1500 lå	3500

Forklaring: f = finprikkare, lå = eitårig aure, resten er einsomrig aure av Halne stamme

- Fangststatistikken viser følgjande utvikling:

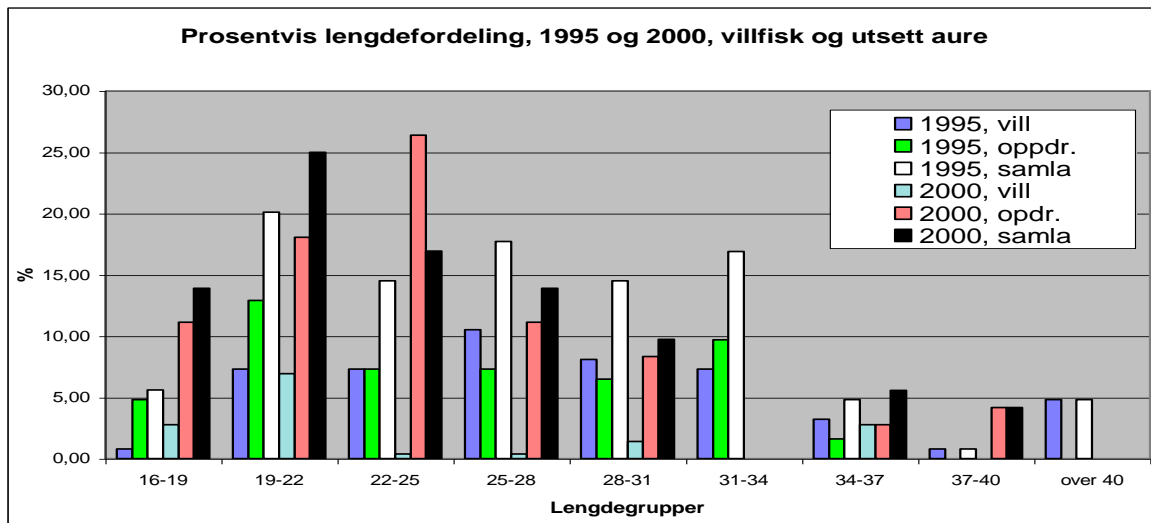
Lokalitet	Ant. fisk	Vekt kg	Snitt g	Antal garndøgn	Fisk/garn	Avkastning Kg/ha	Garn/ha
1995	668	381	570	2678	0,25	0,8	5,6
1996	1851	1098	593	2899	0,64	2,3	6,1
1997	1048	616,8	588	2061	0,51	1,3	4,3
1998	1124	786,4	700	2404	0,47	1,7	5,1
1999	1096	564,1	515	2139	0,51	1,2	4,5
2000	1392	711	511	1903	0,73	1,5	4,0

- Tilbakerekna lengde på fisken gjev eit bilete av veksten på dei ulike aldersgruppene fordelt på utsatt aure og villfisk. Kurvene viser at utsatt aure er 4-5 cm lenger ved same alder. Dette resulterer i at den utsette auren kjem opp i fangbar storleik eit år tidlegare enn villauren.



Konklusjonar/resultat:

- Fordeling av fangsten vist i tabellen under viser at utsatt aure representerer stor andel av fangsten i Tinnhølen. Samla for 1995 er 50% utsatt aure, for 2000 er 82% utsatt aure. Andelen småfisk har auka frå 1995, dette var venta med bakgrunn i dei utsetjingane som har vore dei siste åra.



- Statistikk frå garnfiske viser at snittet for garndøgn frå 1995-1999 var på 2436 garndøgn. I 2000 er det rapportert om 1903 garndøgn, mao ein liten nedgong i fisket. Fjellstyret bør følgja nøye med i denne utviklinga. Fiskeutsetjingane bør justerast dersom interessa for fisket går mykje tilbake.
- Kondisjon på fisken er framleis god og tyder ikkje på for mykje fisk i vatnet.
- Andelen oppdrettsfisk er høg, førebels resultat frå kontroll med fisketrappa i Tinnhøldammen, viser at auren ikkje går opp trappa før den er 20-25 cm. Det er stilt spørsmål til DN om eit slikt resultat er tilfredstillande. Det er ikkje kome svar tilbake.
- Gjennomsnittsvakta i prøvefisket har gått ned. Dette er nok ein kombinasjon av at det var lite storfisk i fangsten og at det har vore auka utsetjingar dei seinare åra.

Tiltak:

- Funksjon av fisketrappa i Tinnhøldammen må verta tilfredstillande. Med det meiner fjellstyret at ungfisk må, i ein alder og storleik som er naturleg for vassdraget, uhindra kunna vandra opp i Tinnhølen.
- Det er førebels ikkje grunn til å endra utsetjingane eller fiskereglane for vatnet.