

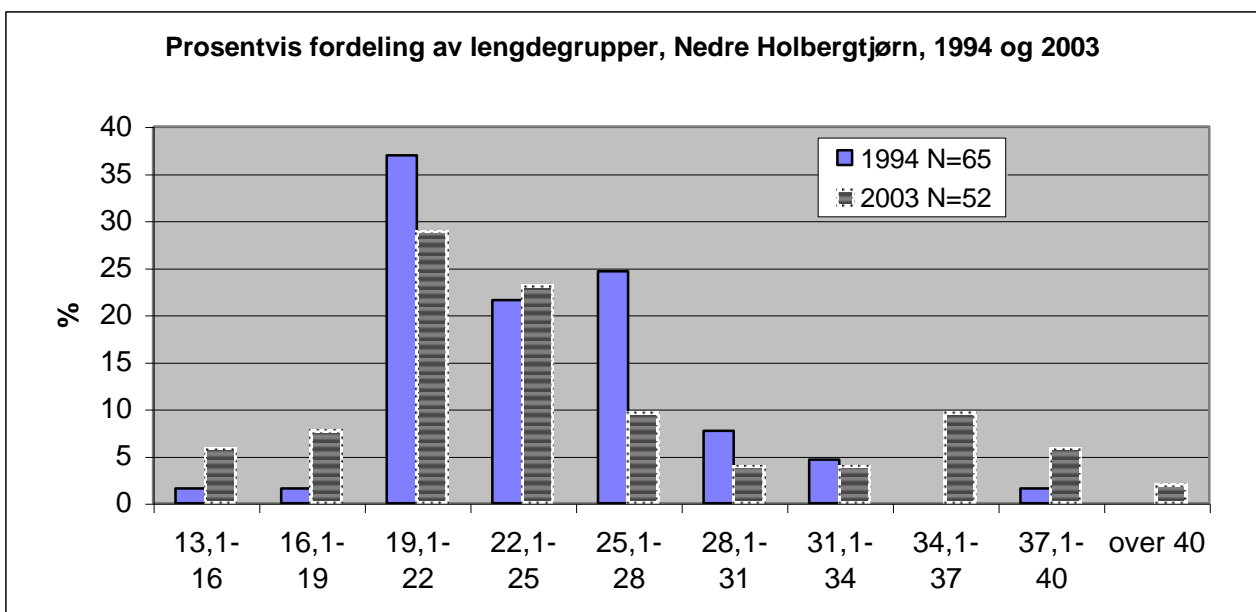
PRØVEFISKERESULTAT, NEDRE HOLBERGTJØRN, 27.07.2003

Omtale av vatnet:

- Tjørnet er på 27,8 ha og 1294 moh.
- Tjørnet drenerar Øvre Holberg tjørn og renn vidare ut mot Holbergelvi til Langebutjørni.
- Det er gytemoglegheiter både i innløp og utløp, gyteforholda er vurdert å vera gode.

Omtale av fisket:

- Tjørnet vart tidlegare prøvefiska i 1994.
- Tjørnet vart fiska ei natt med 1 W. Jensen-prøvegarnserie.
- Samla fangst var 52 fisk, med ein snittvekt på 145 g (1994: 133 g).
- Største fisk var på 510 g, minste ho gytefisk var 32 cm.
- Gjennomsnittleg K-faktor var på 0,84 (1994: 0,88) som indikerar mager fisk.
- All fisk over 28 cm var ljøs raud eller raud i kjøtet.



Konklusjonar og tiltak:

- Prøvefisket tyder på eit tjørn som er lite nytta til garnfiske. Det var klare teikn til gamal fisk ”jagarar”.
- Minste tilletne maskevidde er 35 mm og fiske er tillete for alle med bruksrett i Ullensvang og Eidfjord statsallmenning.
- Tjørnet bør ikkje prioriterast så lenge interessa for fiske er låg.