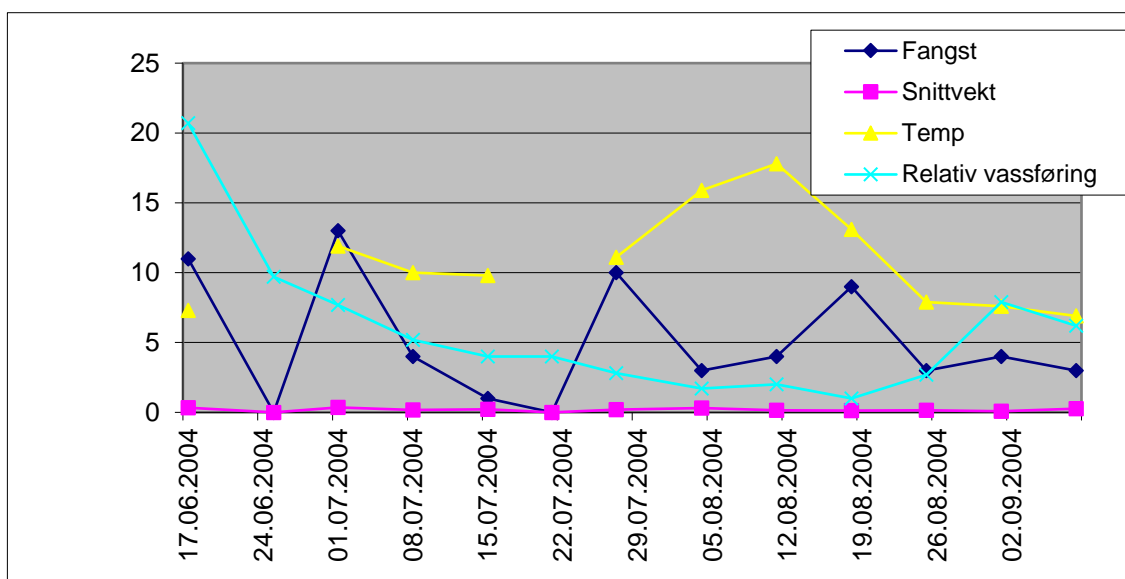


Dato	Fangst	Snittvekt	Temp	Relativ vassføring
17.jun	11	0,332	7,3	20,7
25.jun	0	0		9,7
01.jul	13	0,354	11,9	7,7
08.jul	4	0,171	10	5,2
15.jul	1	0,223	9,8	4
21.jul	0	0		4
27.jul	10	0,203	11,1	2,8
04.aug	3	0,313	15,9	1,7
11.aug	4	0,143	17,8	2
18.aug	9	0,126	13,1	1
25.aug	3	0,152	7,9	2,7
01.sep	4	0,092	7,6	7,9
08.sep	3	0,275	6,9	6,2



Forklaring:

Relativ vassføring er data frå vassføringsmålar oppstrøms inntaket til Sysendammen. Tala er difor ikkje representative for storleiken, men gjev relative storleiker.

Dato	Fangst 2004	Snitt 2004	Temp 2004	Fangst 2003	Snitt 2003	Temp 2003
12.jun				2	1,159	4,2
17.jun	11	0,332	7,3			
19.jun				8	0,217	7,8
25.jun	0	0				
26.jun				10	0,253	9,2
01.jul	13	0,354	11,9			
04.jul				11	0,315	12,3
08.jul	4	0,171	10			
10.jul				1	0,54	14
15.jul	1	0,223	9,8			
17.jul				4	0,107	18

21.jul	0	0				
24.jul				3	0,05	14,5
27.jul	10	0,203	11,1			
31.jul				4	0,067	14
04.aug	3	0,313	15,9			
07.aug				2	0,107	13
11.aug	4	0,143	17,8			
15.aug				3	0,227	13,3
18.aug	9	0,126	13,1			
25.aug	3	0,152	7,9			
01.sep	4	0,092	7,6			
03.sep				1	0,3	9,5
08.sep	3	0,275	6,9			
11.sep				8	1,218	7
Sum/snitt	65	0,238		57		0,393